



Rôle du système d'information de l'Agence Régionale de Santé pour le suivi des objectifs régionaux en périnatalité en Ile de France :

PERINAT-ARS-IDF


C. Crenn Hebert
E. Lebreton,
Dr C. Menguy,
Dr A. Serfaty,

APHP, Colombes, Hauts de Seine, PERINAT-ARS-IDF
PERINAT-ARS-IDF , Paris
CHI Montreuil, Seine Saint-Denis, PERINAT-ARS-IDF
APHP, Hal Trousseau, Réseau périnatal de l'Est Parisien

SFMP 2011



Sommaire

- **Contexte:** Plan régional de santé publique et SROS Ile de France
 - **Objectifs**
 - **Méthode**
 - **Résultats**
 - **Caracteristiques Socio-economiques**
 - **Indicateurs Périnatales**
 - **Structures Périnatales**
 - **Discussion**
 - **Conclusion**
- 



Contexte

Inégalités en périnatalité (2008):

- **Mortalité néonatale**
 - 2.7/1000 IDF > 2.3/1000 France
- **Mortinatalité**
 - 12/1000 (de 9.5 à 14.7 /départements) IDF > 9.6/1000 France

Sont-elles dues à des inéquités?

Une préoccupation de l'ARS pour la planification

- **Plan Stratégique Régional de santé publique**
 - **SROS (2012-2016)**
- 



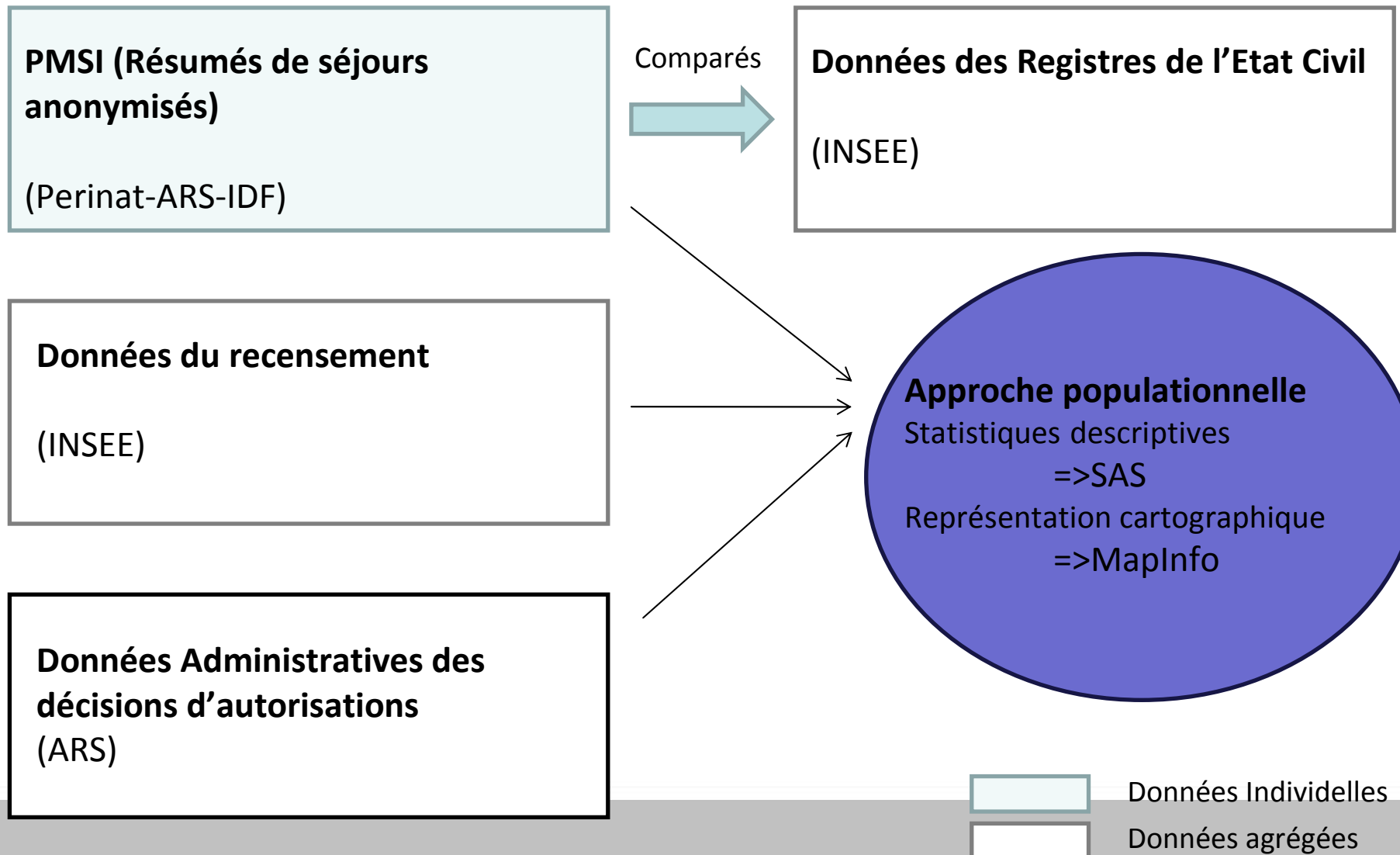
Objectifs

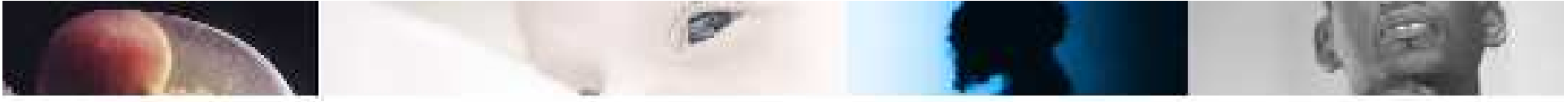
1- Vérifier la capacité de notre système d'information à produire les données nécessaires

2- Etablir les bases d'une réflexion sur la relation entre les résultats périnataux et l'accessibilité aux soins périnataux d'un point de vue social et géographique



Méthode





Résultats

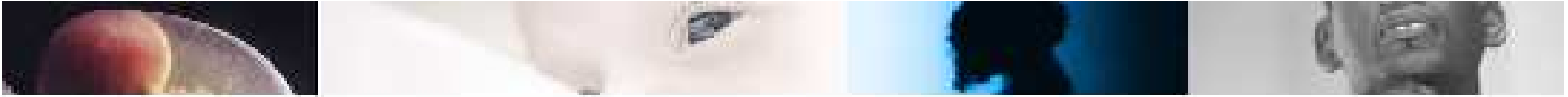
- **Caractéristiques socio-économiques**
- **Indicateurs Périnataux :**
 - **mortinatalité**
 - **mortalité néonatale hospitalière**
 - **grande prématurité (NN vivants <1500g)**
 - **grande prématurité (NN vivants < 32 SA)**
 - **prématurité modérée (NN vivants 1500-2499g)**
 - **prématurité modérée (NN vivants 32-36 SA)**
- **Structures Périnatales et Accessibilité**



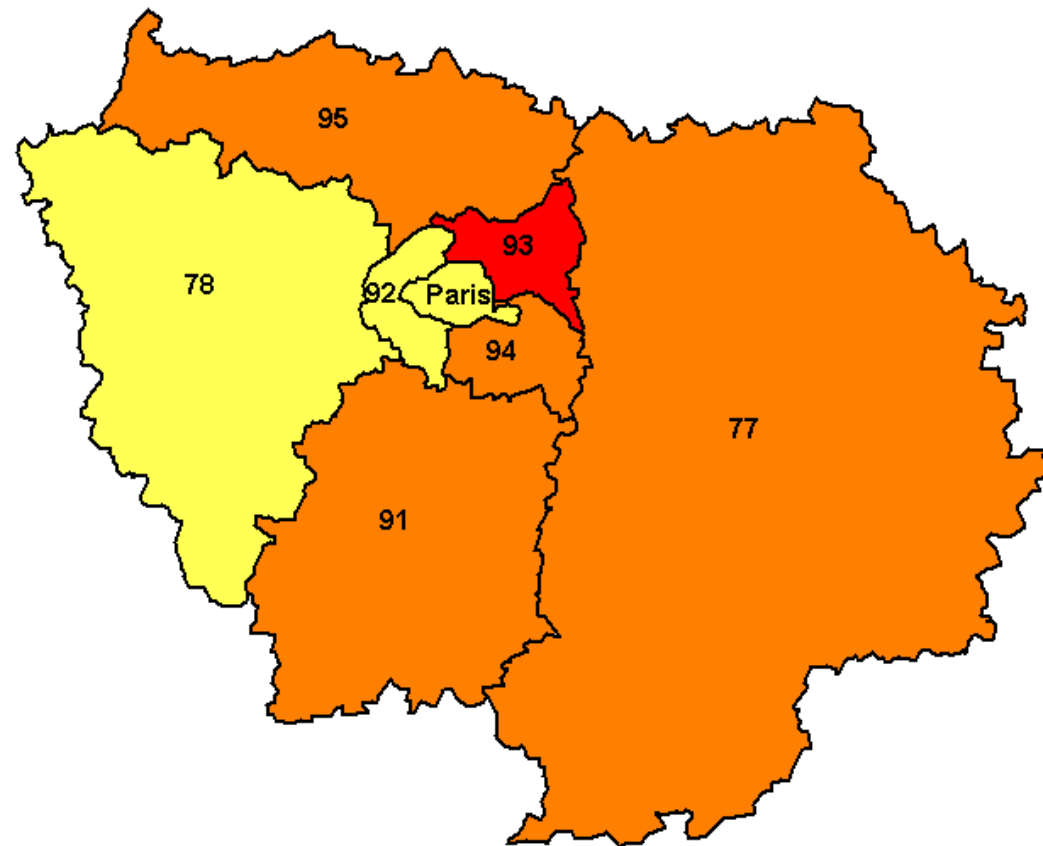
Caractéristiques socio-économiques (1)

Département		Chômage		Ouvriers		Non bacheliers	Somme des rangs
Paris	5	11%	1	7%	1	33%	7
Seine-et-Marne	3	9%	7	20%	7	60%	17
Yvelines	1	8%	3	13%	3	47%	7
Essonne	2	9%	5	16%	5	54%	12
Hauts-de-Seine	4	10%	2	10%	2	41%	8
Seine-Saint-Denis	8	16%	8	23%	8	65%	24
Val-de-Marne	5	11%	4	15%	4	52%	13
Val d'Oise	7	11%	6	18%	6	58%	19
Ile-de-France		11%		14%		49%	

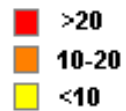
Source INSEE 2009



Caractéristiques socio-économiques (2)



Somme des rangs



Indicateurs Périnatals : mortalité

Département	Naissances vivantes	Mort-nés Effectif	Taux pour 1000 naissances totales
75	31 585	177	5,6
77	19 549	107	5,4
78	20 042	114	5,7
91	18 463	146	7,8
92	24 970	198	7,9
93	28 235	301	10,5
94	21 021	150	7,1
95	19 257	155	8,0
IDF	183 122	1 348	7,3

Source : PMSI 2010 résumés de naissance d'enfants mort-nés

Département	Naissances vivantes	Estimation Mort-nés Effectif	Taux pour 1000 naissances totales
75	31 585	305	9,6
77	19 549	201	10,2
78	20 042	190	9,4
91	18 463	202	10,8
92	24 970	266	10,5
93	28 235	395	13,8
94	21 021	225	10,6
95	19 257	211	10,8
IDF	183 122	1 995	10,8

Source : PMSI 2010 estimation à partir des résumés d'accouchement

Source PMSI 2010: résumés d'enfants mort-nés et estimation par le séjour des mères

Indicateurs Périnataux :

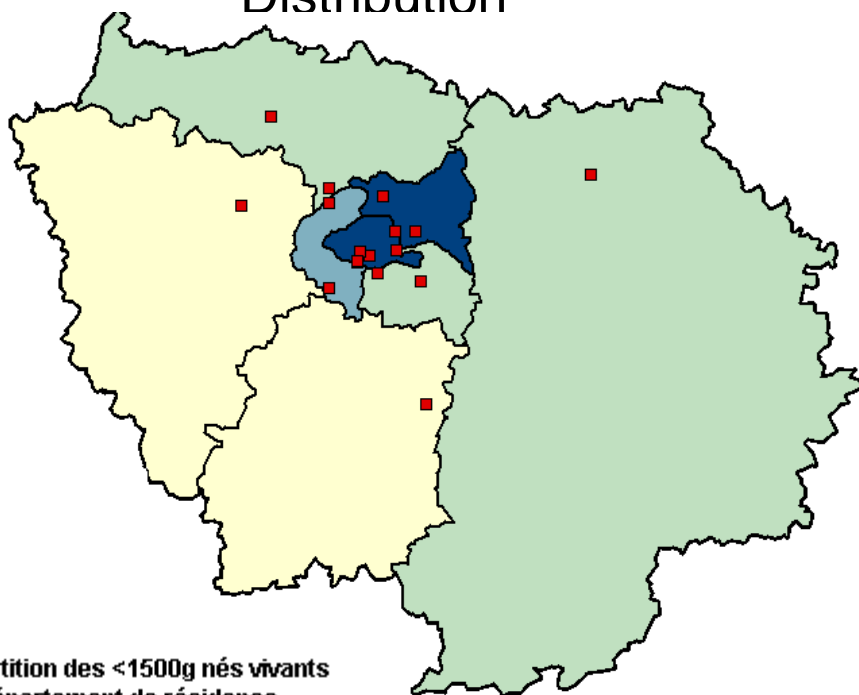
mortalité néonatale hospitalière

Département	Naissances vivantes	Mortalité hospitalière <28j Effectif	Taux pour 1000 naissances vivantes
Paris	31 585	84	2,7
Seine-et-Marne	19 549	48	2,5
Yvelines	20 042	38	1,9
Essonne	18 463	52	2,8
Hauts-de-Seine	24 970	54	2,2
Seine-saint-Denis	28 235	70	2,5
Val-de-Marne	21 021	40	1,9
Val d'Oise	19 257	60	3,1
Ile-de-France	183 122	446	2,4

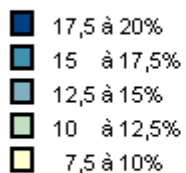
Source PMSI 2010

Indicateurs Périnataux : grande prématurité (NN vivants <1500g)

Distribution



Répartition des <1500g nés vivants
par département de résidence



Source : Périnat-ARS-IDF, PMSI 2010

■ Types III (avec réa néonatale)

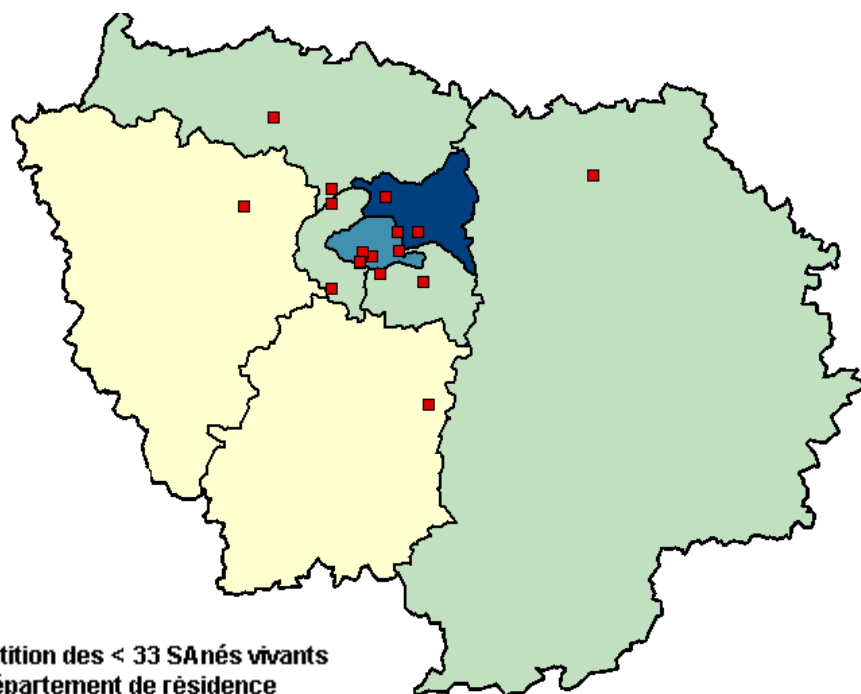
Taux

Département	Nb <1500g	% <1500g
Paris	327	1,04%
Seine-et-Marne	164	0,84%
Yvelines	143	0,71%
Essonne	220	1,19%
Hauts-de-Seine	230	0,92%
Seine-Saint-Denis	341	1,21%
Val-de-Marne	207	0,99%
Val d'Oise	206	1,07%
Ile-de-France	1 838	1,00%

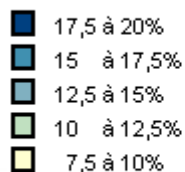
Source PMSI 2010

Indicateurs Périnatals : grande prématurité (NN vivants < 33 SA)

Distribution



Répartition des < 33 SAés vivants
par département de résidence



Source : Périnat-ARS-IDF, PMSI 2010

■ Types III (avec réa néonatale)

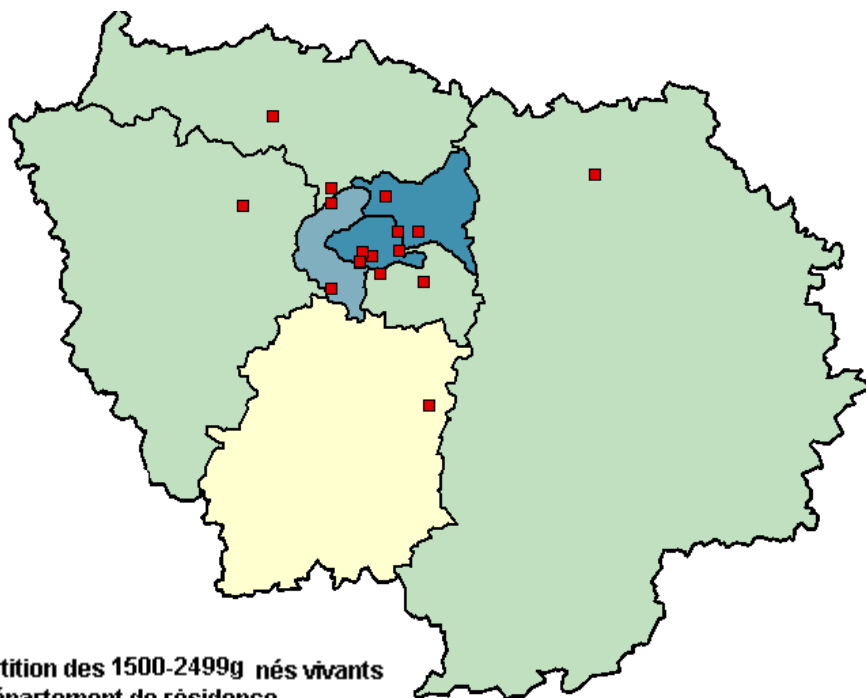
Taux

Département	Nb <33 SA	% < 33 SA
Paris	418	1,37%
Seine-et-Marne	248	1,30%
Yvelines	189	0,99%
Essonne	292	1,66%
Hauts-de-Seine	313	1,31%
Seine-Saint-Denis	473	1,76%
Val-de-Marne	287	1,42%
Val d'Oise	294	1,54%
Ile-de-France	2514	1,42%

Source PMSI 2010

Indicateurs Périnataux : prématurité modérée (NN vivants 1500-2499g)

Distribution



Répartition des 1500-2499g nés vivants par département de résidence

- 17,5 à 20%
- 15 à 17,5%
- 12,5 à 15%
- 10 à 12,5%
- 7,5 à 10%

Source : Périnat-ARS-IDF, PMSI 2010

■ Types III (avec réa néonatale)

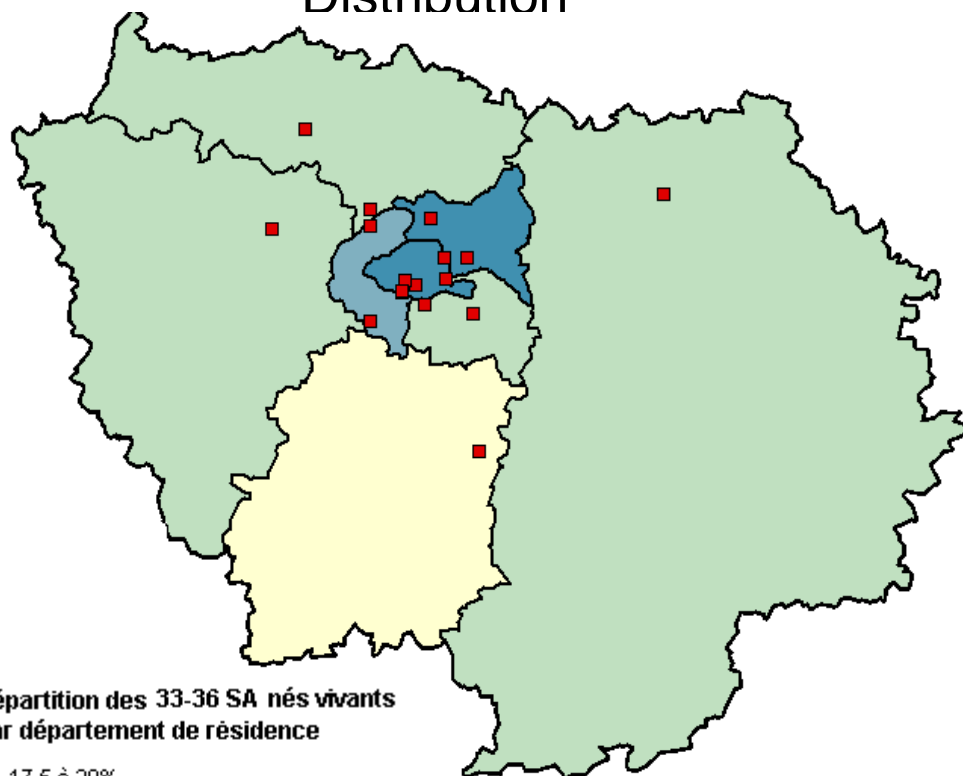
Taux

Département	Nb 1500-2499g	% 1500-2499g
Paris	1 787	5,66%
Seine-et-Marne	1 221	6,25%
Yvelines	1 257	6,27%
Essonne	1 079	5,85%
Hauts-de-Seine	1 514	6,06%
Seine-Saint-Denis	1 780	6,30%
Val-de-Marne	1 309	6,23%
Val d'Oise	1 232	6,40%
Ile-de-France	11 179	6,11%

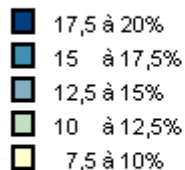
Source PMSI 2010

Indicateurs Périnataux : prématurité modérée (NN vivants 33-36 SA)

Distribution



Répartition des 33-36 SA nés vivants par département de résidence



Source : Périnat-ARS-IDF, PMSI 2010

■ Types III (avec réa néonatale)

Taux

Département	Nb 33-36 SA	% 33-36 SA
Paris	1 584	5,16%
Seine-et-Marne	1 089	5,72%
Yvelines	1 011	5,28%
Essonne	945	5,34%
Hauts-de-Seine	1 389	5,82%
Seine-Saint-Denis	1 569	5,81%
Val-de-Marne	1 154	5,69%
Val d'Oise	1 081	5,65%
Ile-de-France	9 822	5,55%

Source PMSI 2010

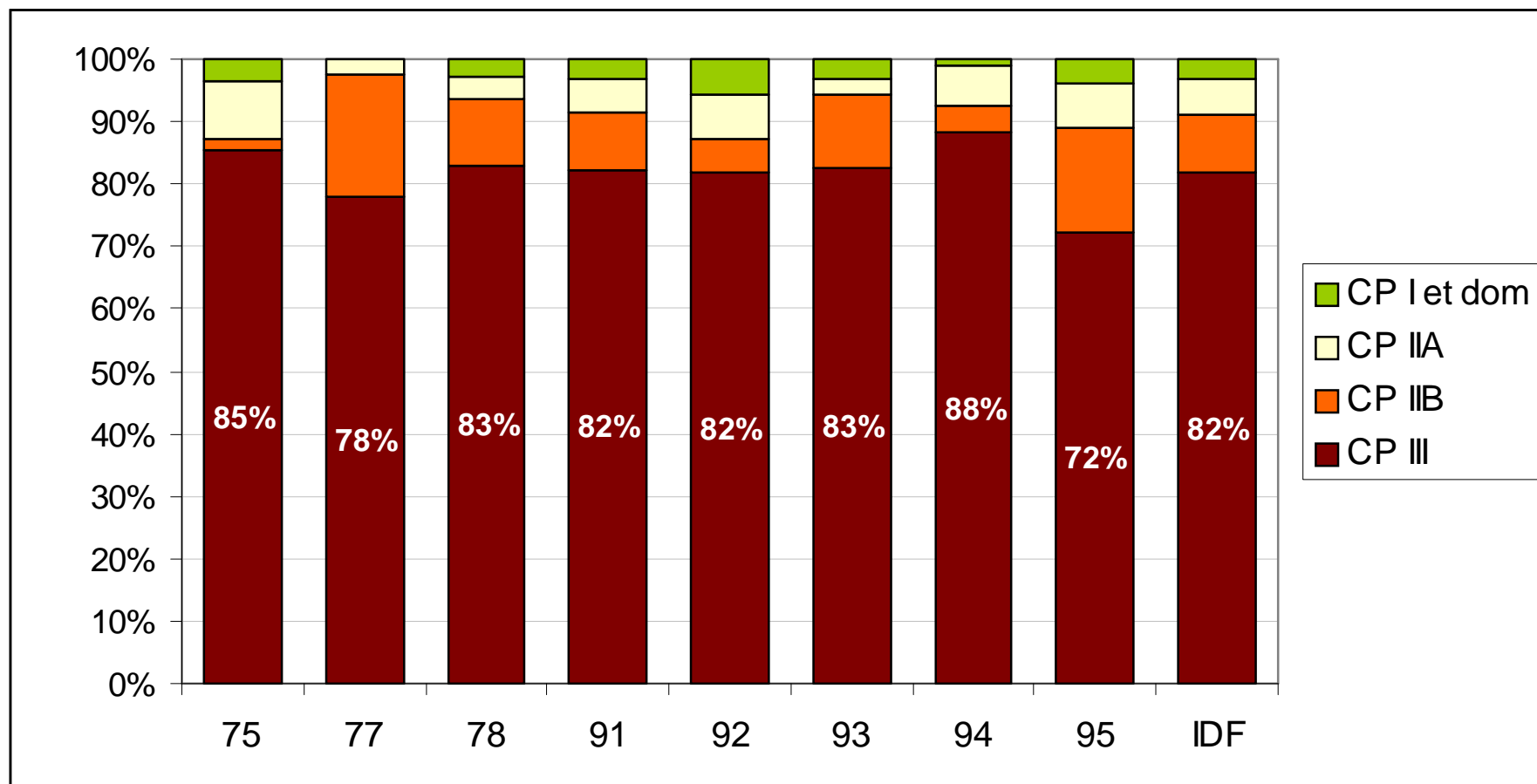
Structures Périnatales :

distribution des lits de réa NN/10 000 N vivantes

Département	Nb de lits de Réa NN	Nb de lits de Réa NN / 10 000 N viv
75 Paris	66	20,9
77 Seine-et-Marne	6	3,1
78 Yvelines	12	6,0
91 Essonne	6	3,3
92 Hauts-de-Seine	24	10,3
93 Seine-Saint-Denis	23	8,8
94 Val-de-Marne	18	8,6
95 Val d'Oise	13	6,9
Ile-de-France	168	9,4

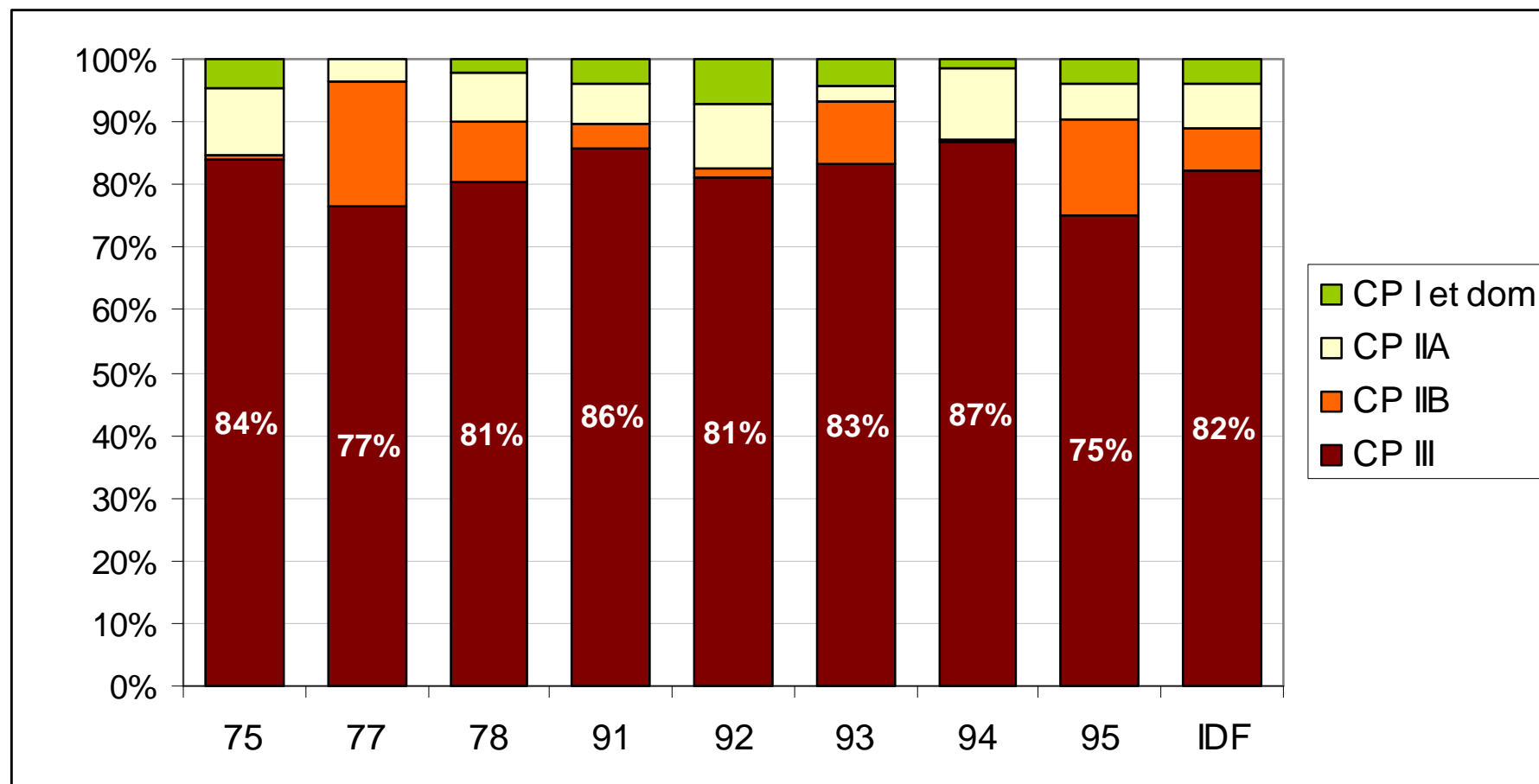
Source : ARS IDF, lits autorisés et INSEE 2009

Accessibilité: % de Nn < 1500g en CPIII



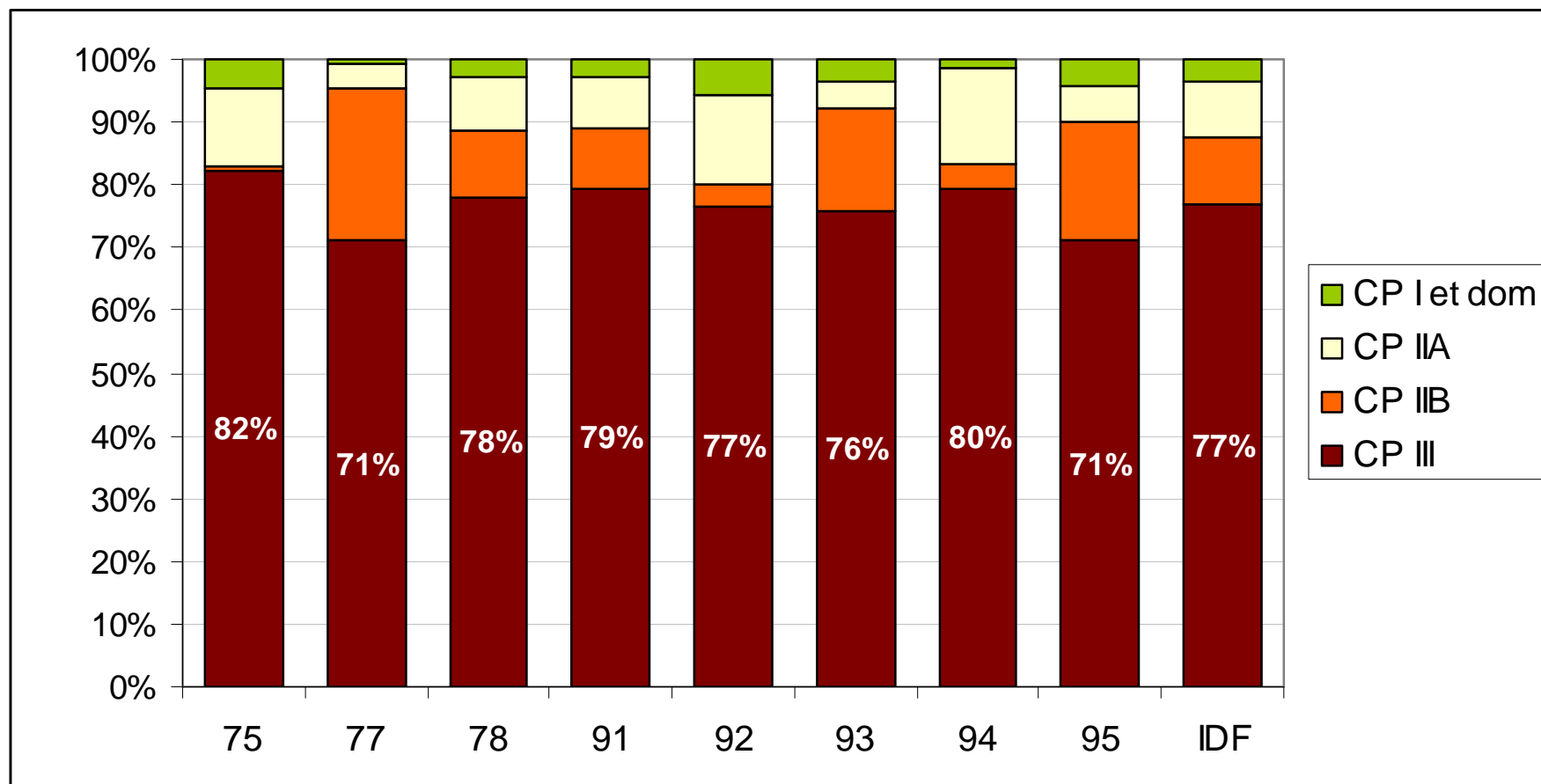
Source PMSI 2010

Accessibilité: % de Nn < 32 SA en CPIII

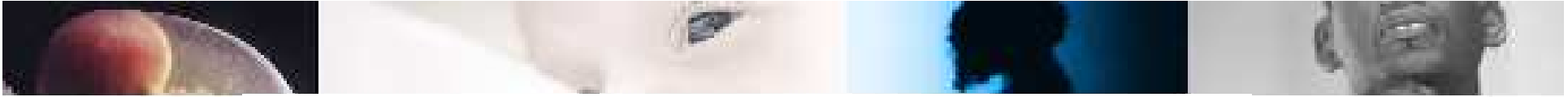


Source PMSI 2010

Accessibilité: % de Nn < 33 SA en CPIII



Source PMSI 2010



Discussion (1)

➤ Exhaustivité et qualité des données:

• Données du PMSI et données de l'état civil:

- progrès pour l'enregistrement des naissances vivantes,
- mais impossibilité de vérifier exhaustivité de l'enregistrement des mort-nés (changements de l'enregistrement à l'état civil en 2008)

2008->2009

Naissances vivantes

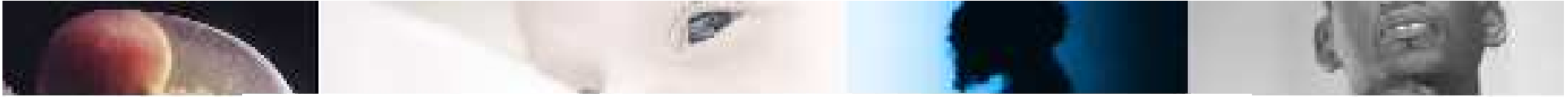
96.7% -> 97.3% /INSEE

2008 ->2009

Mort-nés

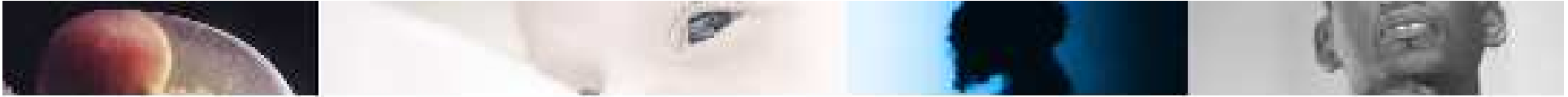
87% -> 78.4% /INSEE

- meilleure exhaustivité avec l'estimation d'accouchements d'enfants mort-nés mais absence de précisions / séjours de NN
 - > **amélioration attendue avec la diffusion de recommandations pour le codage des séjours d'enfants mort-nés**



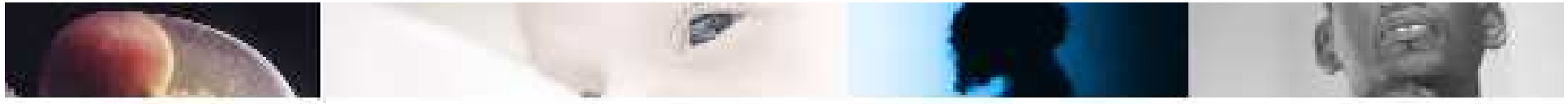
Discussion (2)

- **Choix d'indicateurs et approche écologique :**
 - recherche d'explication des écarts territoriaux pour mortalité/prématurité
 - Part des caractéristiques socio-économiques?
 - Rôle des ressources et de l'accès aux soins?



Conclusion et futurs travaux

- Enrichir l'analyse des données de routine:
 - avec d'autres sources pour des informations validées utiles à la planification régionale
- Analyses sur une base territoriale:
 - importance pour évaluer les besoins et l'accessibilité des soins
- Futurs travaux avec prise en compte de certains indicateurs socio-économiques de façon directe dans le PMSI?



Merci de votre attention

www.perinat-ars-idf.org

catherine.crenn-hebert@sap.aphp.fr

www.perinat-ars-idf.org



Système d'information Périnat-ARS-IDF



Accueil



Liens



Contacts

Pour être tenu informé de l'actualité de Périnat-ARS-IDF :
[inscrivez-vous à la newsletter !](#)

Présentation de(s):

PERINAT-ARS-IDF
Participants

Bibliothèque :

Protocole et chartes
Aide au codage
Aide à l'audit interne
Cartographie réseaux
Annuaire écho T21
Répertoire CP III

Résultats :

Réseaux
Ile-de-France
Communications

Diaporamas périnatalité:

Journée des réseaux 2007
Journée des réseaux 2008
Journée des réseaux 2009
Autres réunions IDF

Coordination : réseaux IDF

Vous êtes dans : Accueil

Un système d'information en périnatalité dans la région Ile-de-France

Un projet de l'ARS Ile-de-France développé en partenariat avec les professionnels de la périnatalité et du PMSI à partir des données de 2006.

En 2006, 23% des naissances vivantes en France étaient enregistrées dans les établissements d'Ile-de-France (183 794 nouveau-nés nés en IDF). 182 758 nouveau-nés sont domiciliés en IDF (*source INSEE*).

En 2009, 181 565 nouveau-nés vivants sont domiciliés en Ile-de-France.

C. Creonn-Hebert, C. Menguy, E. Lebreton

News

[Nouveautés PMSI 2011 en périnatalité](#)

[Rapport PMSI 2009 des maternités d'IDF](#) disponible

Application [Flux périnatalité 2009](#) disponible

Informations [HERA et EPIPAGE 2](#)

Colloque 77 : [Épidémiologie, facteurs de risque et causes de la prématurité](#)

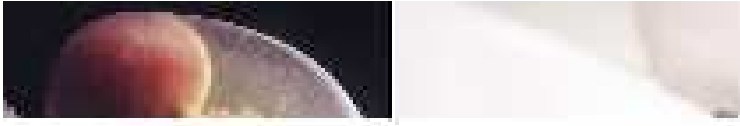
Notre [grille d'indicateurs](#) a été mise à jour

[Cartes IDF d'indicateurs périnataux](#)

[Le répertoire des CPIII et des réseaux](#) est disponible

[Présentations de la 6ème JDR](#) disponibles

18/03/2008 : Ouverture du site



Le système d'information PERINAT- ARS-IDF

