

# Document distribué à la réunion FRIDA du 3 novembre 2014

## Sommaire

Description des IVG hospitalières par département de domicile.....	3
Description des IVG hospitalières par département enregistré.....	5
Evolution des IVG hospitalières par département enregistré entre 2009 et 2013 (PMSI).....	7
Evolution des IVG hospitalières par département de domicile entre 2009 et 2013 (PMSI).....	8
Carte des établissements hospitaliers réalisant des IVG entre 12-14 SA inclus (PMSI 2013) .....	9
Nombre d'IVG par établissement, dont IVG réalisés entre 12-14 SA inclus (PMSI 2013) .....	10



# **PMSI Périnatalité 2013 d'Ile-de-France**

*Catherine Crenn Hebert, Claudie Menguy, Elodie Lebreton, Chloé Poulain*

[www.perinat-ars-idf.org](http://www.perinat-ars-idf.org)

**Octobre 2014**

## Description des IVG hospitalières par département de domicile

Données domiciliées PMSI 2013	IDF		75		77		78		91		92		93		94		95	
	Nb	%	Nb	%	Nb	%	Nb	%	Nb	%	Nb	%	Nb	%	Nb	%	Nb	%
<b>Nb d'accouchements</b>	177555		29107		19031		19564		18236		24374		28075		20047		19121	
<b>Nb d'IVG hospitalières</b>	40231	22,7%	7197	24,7%	4388	23,1%	3979	20,3%	4046	22,2%	5133	21,1%	7144	25,4%	4432	22,1%	3912	20,5%

### CARACTERISTIQUES DES SEJOURS AVEC IVG HOSPITALIERES

Age de la mère		IDF		75		77		78		91		92		93		94		95	
11-17 ans	2161	5,4%	319	4,4%	285	6,5%	216	5,4%	218	5,4%	238	4,6%	421	5,9%	238	5,4%	226	5,8%	
18-19 ans	3097	7,7%	515	7,2%	364	8,3%	304	7,6%	319	7,9%	338	6,6%	584	8,2%	340	7,7%	333	8,5%	
20-24 ans	10502	26,1%	1951	27,1%	1104	25,2%	1020	25,6%	1058	26,1%	1263	24,6%	1933	27,1%	1139	25,7%	1034	26,4%	
25-29 ans	9376	23,3%	1781	24,7%	982	22,4%	913	22,9%	959	23,7%	1175	22,9%	1662	23,3%	1068	24,1%	836	21,4%	
30-34 ans	7534	18,7%	1318	18,3%	781	17,8%	734	18,4%	737	18,2%	1057	20,6%	1322	18,5%	829	18,7%	756	19,3%	
35-39 ans	5132	12,8%	885	12,3%	589	13,4%	517	13,0%	517	12,8%	704	13,7%	839	11,7%	584	13,2%	497	12,7%	
40-44 ans	2229	5,5%	383	5,3%	261	5,9%	254	6,4%	222	5,5%	333	6,5%	343	4,8%	220	5,0%	213	5,4%	
45-59 ans	200	0,5%	45	0,6%	22	0,5%	21	0,5%	16	0,4%	25	0,5%	40	0,6%	14	0,3%	17	0,4%	
Age gestationnel		IDF		75		77		78		91		92		93		94		95	
0-7 SA	16249	40,4%	2809	39,0%	1990	45,4%	1943	48,8%	1631	40,3%	2314	45,1%	2441	34,2%	1699	38,3%	1422	36,3%	
8-9 SA	12204	30,3%	2390	33,2%	1050	23,9%	1083	27,2%	1146	28,3%	1634	31,8%	2276	31,9%	1384	31,2%	1241	31,7%	
10-12 SA	9365	23,3%	1537	21,4%	1121	25,5%	751	18,9%	1032	25,5%	926	18,0%	1898	26,6%	1077	24,3%	1023	26,2%	
13-14 SA	1994	5,0%	386	5,4%	196	4,5%	168	4,2%	181	4,5%	193	3,8%	448	6,3%	228	5,1%	194	5,0%	
> 14SA	253	0,6%	48	0,7%	26	0,6%	11	0,3%	35	0,9%	34	0,7%	47	0,7%	31	0,7%	21	0,5%	
Méthodes		IDF		75		77		78		91		92		93		94		95	
Médicamenteuse	16600	41,3%	2894	40,2%	2262	51,5%	2442	61,4%	1665	41,2%	1974	38,5%	2700	37,8%	1401	31,6%	1262	32,3%	
Chirurgicale	3591	8,9%	738	10,3%	60	1,4%	280	7,0%	286	7,1%	946	18,4%	681	9,5%	355	8,0%	245	6,3%	
Chirurgicale avec anesthésiste	19425	48,3%	3487	48,5%	1910	43,5%	1220	30,7%	1976	48,8%	2140	41,7%	3720	52,1%	2624	59,2%	2348	60,0%	
Sans précision	645	1,6%	80	1,1%	158	3,6%	38	1,0%	120	3,0%	74	1,4%	58	0,8%	53	1,2%	64	1,6%	

Données domiciliées PMSI 2013		IDF		75		77		78		91		92		93		94		95	
		Nb	%	Nb	%	Nb	%	Nb	%	Nb	%	Nb	%	Nb	%	Nb	%	Nb	%
<b>Département enregistré</b>																			
	75	9463	23,5%	6001	83,4%	238	5,4%	187	4,7%	266	6,6%	760	14,8%	947	13,3%	748	16,9%	316	8,1%
	77	3397	8,4%	12	0,2%	3291	75,0%	2	0,1%	18	0,4%	3	0,1%	46	0,6%	15	0,3%	10	0,3%
	78	3475	8,6%	23	0,3%	6	0,1%	3227	81,1%	23	0,6%	63	1,2%	18	0,3%	6	0,1%	109	2,8%
	91	3542	8,8%	22	0,3%	143	3,3%	28	0,7%	3090	76,4%	33	0,6%	21	0,3%	196	4,4%	9	0,2%
	92	6128	15,2%	505	7,0%	54	1,2%	295	7,4%	330	8,2%	4039	78,7%	162	2,3%	382	8,6%	361	9,2%
	93	7095	17,6%	337	4,7%	394	9,0%	31	0,8%	43	1,1%	82	1,6%	5587	78,2%	187	4,2%	434	11,1%
	94	3592	8,9%	123	1,7%	158	3,6%	24	0,6%	215	5,3%	51	1,0%	164	2,3%	2834	63,9%	23	0,6%
	95	2845	7,1%	24	0,3%	37	0,8%	84	2,1%	4	0,1%	32	0,6%	125	1,7%	11	0,2%	2528	64,6%
	Hord IDF	694	1,7%	150	2,1%	67	1,5%	101	2,5%	57	1,4%	70	1,4%	74	1,0%	53	1,2%	122	3,1%

## Description des IVG hospitalières par département enregistré

Données enregistrées PMSI 2013	IDF		75		77		78		91		92		93		94		95	
	Nb	%	Nb	%	Nb	%	Nb	%	Nb	%	Nb	%	Nb	%	Nb	%	Nb	%
<b>Nb d'accouchements</b>	180124		41914		14697		17743		16102		26685		23730		20210		19043	
<b>Nb d'IVG hospitalières</b>	40610	22,5%	9698	23,1%	3557	24,2%	3569	20,1%	3601	22,4%	6262	23,5%	7231	30,5%	3679	18,2%	3013	15,8%

### CARACTERISTIQUES DES SEJOURS AVEC IVG HOSPITALIERES

Age de la mère		IDF		75		77		78		91		92		93		94		95	
11-17 ans	2183	5,4%	409	4,2%	248	7,0%	205	5,7%	209	5,8%	251	4,0%	457	6,3%	219	6,0%	185	6,1%	
18-19 ans	3109	7,7%	683	7,0%	295	8,3%	291	8,2%	279	7,7%	371	5,9%	641	8,9%	301	8,2%	248	8,2%	
20-24 ans	10592	26,1%	2729	28,1%	872	24,5%	892	25,0%	941	26,1%	1484	23,7%	1965	27,2%	968	26,3%	741	24,6%	
25-29 ans	9464	23,3%	2382	24,6%	809	22,7%	810	22,7%	852	23,7%	1518	24,2%	1630	22,5%	826	22,5%	637	21,1%	
30-34 ans	7628	18,8%	1752	18,1%	626	17,6%	666	18,7%	651	18,1%	1325	21,2%	1314	18,2%	676	18,4%	618	20,5%	
35-39 ans	5181	12,8%	1177	12,1%	470	13,2%	462	12,9%	450	12,5%	885	14,1%	852	11,8%	485	13,2%	400	13,3%	
40-44 ans	2254	5,6%	506	5,2%	220	6,2%	222	6,2%	203	5,6%	402	6,4%	338	4,7%	193	5,2%	170	5,6%	
45-59 ans	199	0,5%	60	0,6%	17	0,5%	21	0,6%	16	0,4%	26	0,4%	34	0,5%	11	0,3%	14	0,5%	
Age gestationnel		IDF		75		77		78		91		92		93		94		95	
0-7 SA	16316	40,2%	3474	35,8%	1726	48,5%	1820	51,0%	1595	44,3%	2907	46,4%	2429	33,6%	1253	34,1%	1112	36,9%	
8-9 SA	12329	30,4%	3196	33,0%	777	21,8%	970	27,2%	965	26,8%	1979	31,6%	2318	32,1%	1199	32,6%	925	30,7%	
10-12 SA	9502	23,4%	2248	23,2%	931	26,2%	648	18,2%	886	24,6%	1032	16,5%	1901	26,3%	1012	27,5%	844	28,0%	
13-14 SA	2037	5,0%	667	6,9%	98	2,8%	104	2,9%	101	2,8%	267	4,3%	505	7,0%	187	5,1%	108	3,6%	
> 14SA	261	0,6%	72	0,7%	20	0,6%	8	0,2%	33	0,9%	44	0,7%	49	0,7%	20	0,5%	15	0,5%	
Méthodes		IDF		75		77		78		91		92		93		94		95	
Médicamenteuse	16642	41,0%	3589	37,0%	1994	56,1%	2396	67,1%	1561	43,3%	2497	39,9%	2643	36,6%	956	26,0%	1006	33,4%	
Chirurgicale	3615	8,9%	852	8,8%	1	0,0%	198	5,5%	235	6,5%	1299	20,7%	757	10,5%	261	7,1%	12	0,4%	
Chirurgicale avec anesthésiste	19724	48,6%	5150	53,1%	1417	39,8%	944	26,4%	1669	46,3%	2386	38,1%	3808	52,7%	2415	65,6%	1935	64,2%	
Sans précision	657	1,6%	109	1,1%	148	4,2%	32	0,9%	136	3,8%	83	1,3%	39	0,5%	47	1,3%	63	2,1%	

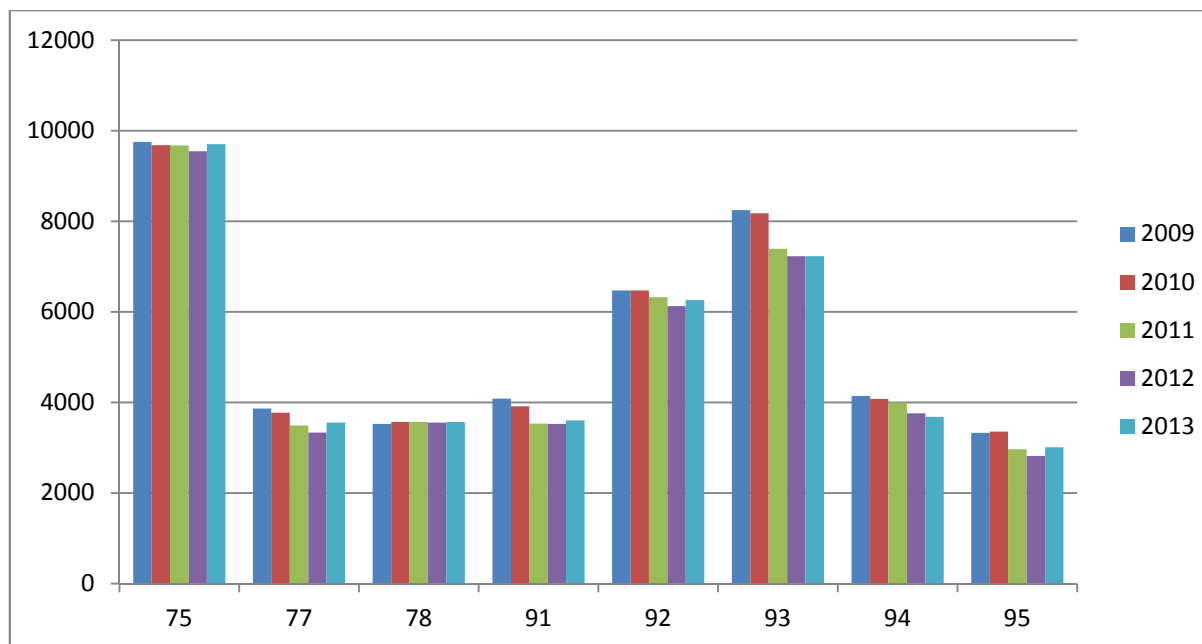
Données enregistrées PMSI 2013		IDF		75		77		78		91		92		93		94		95	
		Nb	%	Nb	%	Nb	%	Nb	%	Nb	%	Nb	%	Nb	%	Nb	%	Nb	%
<b>Département de domiciliation</b>																			
	75	7047	17,4%	6001	61,9%	12	0,3%	23	0,6%	22	0,6%	505	8,1%	337	4,7%	123	3,3%	24	0,8%
	77	4321	10,6%	238	2,5%	3291	92,5%	6	0,2%	143	4,0%	54	0,9%	394	5,4%	158	4,3%	37	1,2%
	78	3878	9,5%	187	1,9%	2	0,1%	3227	90,4%	28	0,8%	295	4,7%	31	0,4%	24	0,7%	84	2,8%
	91	3989	9,8%	266	2,7%	18	0,5%	23	0,6%	3090	85,8%	330	5,3%	43	0,6%	215	5,8%	4	0,1%
	92	5063	12,5%	760	7,8%	3	0,1%	63	1,8%	33	0,9%	4039	64,5%	82	1,1%	51	1,4%	32	1,1%
	93	7070	17,4%	947	9,8%	46	1,3%	18	0,5%	21	0,6%	162	2,6%	5587	77,3%	164	4,5%	125	4,1%
	94	4379	10,8%	748	7,7%	15	0,4%	6	0,2%	196	5,4%	382	6,1%	187	2,6%	2834	77,0%	11	0,4%
	95	3790	9,3%	316	3,3%	10	0,3%	109	3,1%	9	0,2%	361	5,8%	434	6,0%	23	0,6%	2528	83,9%
	Hord IDF	1073	2,6%	235	2,4%	160	4,5%	94	2,6%	59	1,6%	134	2,1%	136	1,9%	87	2,4%	168	5,6%

### En attente des données SAE de l'année 2013

Données enregistrées SAE 2013		IDF		75		77		78		91		92		93		94		95	
		Nb	%	Nb	%	Nb	%	Nb	%	Nb	%	Nb	%	Nb	%	Nb	%	Nb	%
Nb d'IVG																			
dont IVG avec anesthésie																			
dont IVG à 13SA ou 14 SA																			
Nb d'IVG instrumentales																			
dont hospit supérieur à 24h																			
Nb d'IVG médicamenteuses																			
Nb de demande d'IVG non PEC																			
Nb d'IVG en ville																			
Délai moyen de PEC																			

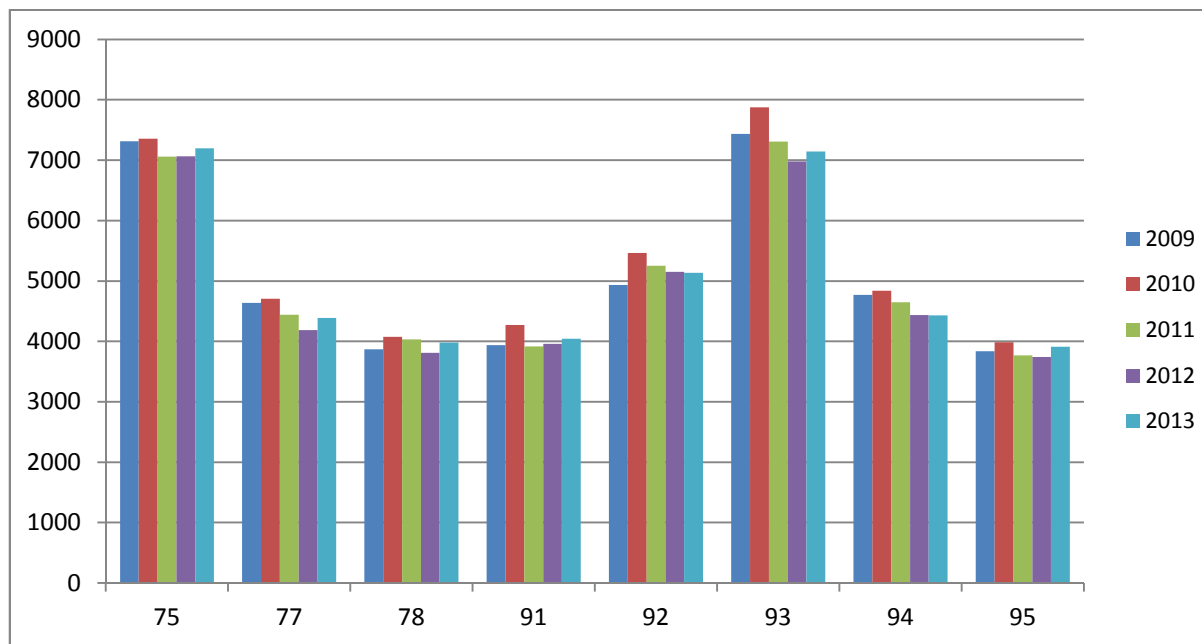
## Evolution des IVG hospitalières par département enregistré entre 2009 et 2013 (PMSI)

Dep. enr.	2009	2010	2011	2012	2013	Evolution 2009-2013
75	9747	9677	9673	9543	9698	-0,5%
77	3869	3774	3491	3335	3557	-8,1%
78	3529	3570	3571	3553	3569	1,1%
91	4083	3917	3535	3529	3601	-11,8%
92	6471	6470	6327	6124	6262	-3,2%
93	8243	8173	7394	7228	7231	-12,3%
94	4139	4076	3999	3760	3679	-11,1%
95	3326	3360	2967	2820	3013	-9,4%
<b>IDF</b>	<b>43407</b>	<b>43017</b>	<b>40957</b>	<b>39892</b>	<b>40610</b>	<b>-6,4%</b>



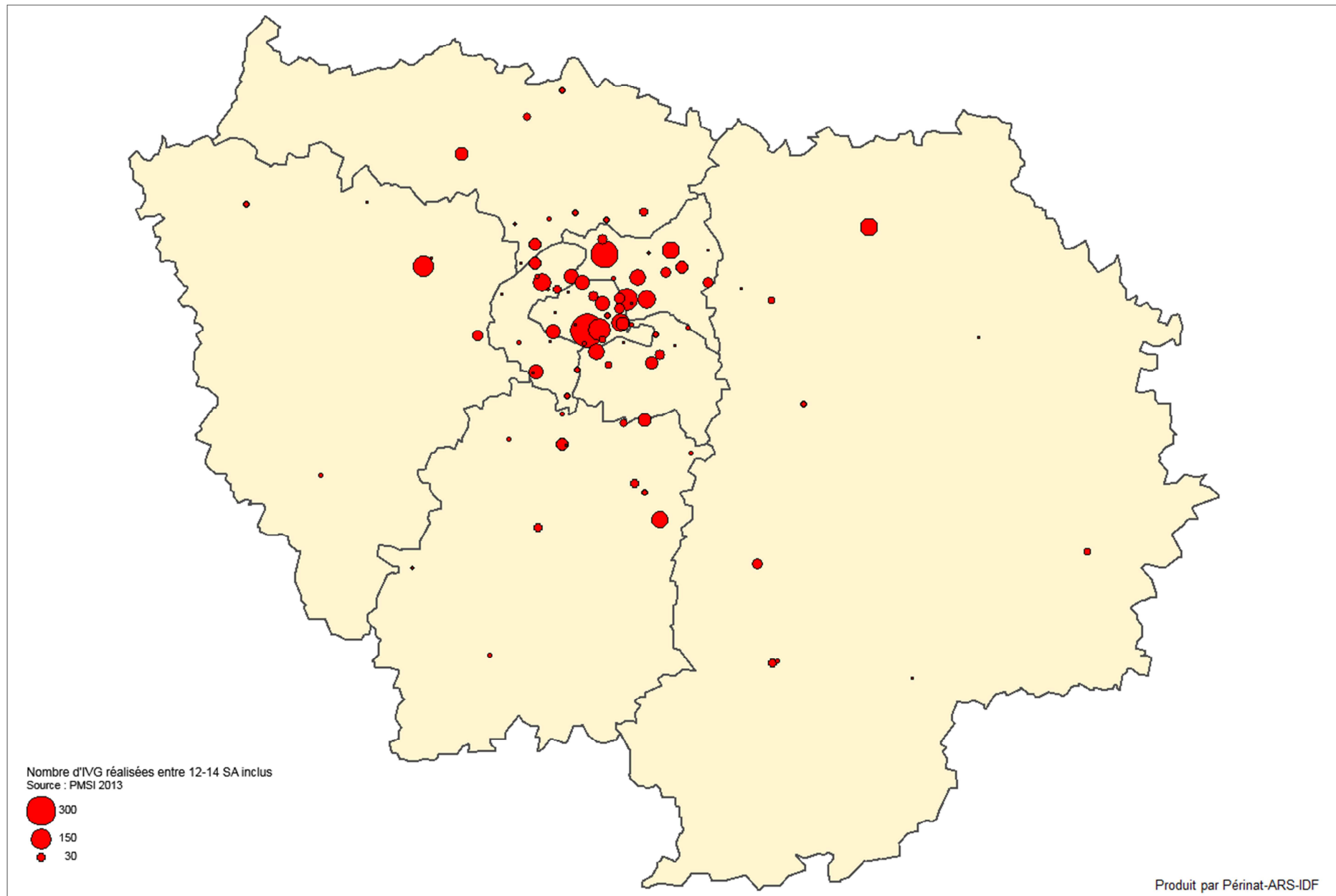
## Evolution des IVG hospitalières par département de domicile entre 2009 et 2013 (PMSI)

dep dom	2009	2010	2011	2012	2013	Evolution 2009-2013
75	7312	7354	7059	7062	7197	-1,6%
77	4637	4708	4441	4185	4388	-5,4%
78	3868	4076	4035	3808	3979	2,9%
91	3939	4271	3914	3958	4046	2,7%
92	4934	5465	5253	5152	5133	4,0%
93	7435	7872	7309	6980	7144	-3,9%
94	4772	4836	4647	4434	4432	-7,1%
95	3837	3987	3770	3744	3912	2,0%
<b>IDF</b>	<b>40734</b>	<b>42569</b>	<b>40428</b>	<b>39323</b>	<b>40231</b>	<b>-1,2%</b>





## Carte des établissements hospitaliers réalisant des IVG entre 12-14 SA inclus (PMSI 2013)



## Nombre d'IVG par établissement, dont IVG réalisés entre 12-14 SA inclus (PMSI 2013)

Note : les termes des IVG sont déclaratifs, et sont peu contrôlés.

finess	NomHopital	IVG	IVG entre 12-14 SA inclus	% IVG 12-14 SA
750100042	HOPITAL LARIBOISIERE	1089	37	3%
750100075	HOPITAL SAINT LOUIS	576	85	15%
750100109	HOPITAL TROUSSEAU	365	74	20%
750100125	HOPITAL PITIE-SALPETRIERE	1101	176	16%
750100166	HOPITAL COCHIN - SVP	2228	375	17%
750100208	HOPITAL NECKER	3	2	67%
750100232	G.I.H BICHAT	716	92	13%
750100273	HOPITAL TENON	634	41	6%
750150013	HOPITAL DES BLUETS	1097	129	12%
750150104	INSTITUT MUTUALISTE MONTSOURIS	480	10	2%
750300220	CLINIQUE DU SOUFFLE	21		
750300410	CLIN JEANNE D ARC	349	23	7%
750300840	CLIN DE LA MUETTE	105	4	4%
750300931	CLINIQUE SAINTE-THERESE	149	1	1%
750301145	CLINIQUE DU MONT-LOUIS	336	17	5%
750803447	HOPITAL G. POMPIDOU	332	77	23%
750803454	HOPITAL ROBERT DEBRE	117	49	42%
Dept 75		9698	1192	12%
770110013	CH COULOMMIERS	212	1	0%
770110021	CH FONTAINEBLEAU	367	31	8%
770110054	CH MELUN	609	44	7%
770110062	CH MONTEREAU	237	4	2%
770110070	CH PROVINS	187	21	11%
770170017	CH LAGNY-MARNE LA VALLEE	575	21	4%
770300010	CLINIQUE CHANTEREINE	304	4	1%
770300143	POLYCLINIQUE SAINT JEAN	20		
770300176	CLINIQUE LA FRANCILIENNE	14		
770300192	CLINIQUE SAINT-BRICE	5		
770300275	POLYCLINIQUE DE LA FORET	52	10	19%
770700185	CH MEAUX	717	121	17%
770790707	CLINIQUE DE TOURNAN	258	16	6%
Dept 77		3557	273	8%
780001236	CH POISSY SAINT-GERMAIN	1557	153	10%
780002697	CH MEULAN	235	2	1%
780018727	CLINIQUE SAINT GERMAIN	4		
780110011	CH MANTES-LA-JOLIE	563	19	3%
780110052	CH RAMBOUILLET	313	14	4%
780110078	CH VERSAILLES	800	48	6%
780300208	CLINIQUE SAINT LOUIS	29	4	14%
780300406	HOPITAL PRIVE PARLY 2	62		
780300422	HOP PRIV OUEST PARISIEN	5		
780300455	C. HOSP. PRIVE DU MONTGARDE	1		
Dept 78		3569	240	7%

finess	NomHopital	IVG	IVG entre 12-14 SA inclus	% IVG 12-14 SA
910000280	CH DOURDAN	111	6	5%
910001973	CH ETAMPES	254	12	5%
910002773	CH SUD FRANCILIEN	697	104	15%
910110014	CH ARPAJON	325	34	10%
910110055	CH LONGJUMEAU	744	56	8%
910110063	CH ORSAY	102	12	12%
910300144	C.M.C. OBSTETRICAL D'EVRY	172	16	9%
910300177	CLINIQUE DE L'YVETTE	172	3	2%
910300219	INST HOSP JACQUES CARTIER	153	10	7%
910300359	CLINIQUE CARON	412	28	7%
910803543	C.H.P. CLAUDE GALIEN	326	8	2%
910805357	CLINIQUE DE L'ESSONNE	133	31	23%
Dept 91		3601	320	9%
920000619	CH ST CLOUD	62		
920000627	CH SEVRES	237	13	5%
920000643	HOPITAL FRANCO-BRITANNIQUE	337	31	9%
920026374	CHI COURBEVOIE-NEUILLY-PUTEAUX	98	7	7%
920100021	HOPITAL ANTOINE BECLERE	939	90	10%
920100039	HOPITAL BEAUJON	539	90	17%
920100047	HOPITAL LOUIS MOURIER	1266	56	4%
920100062	HOPITAL CELTON	573	2	0%
920110020	CASH DE NANTERRE	362	12	3%
920300043	HOPITAL PRIVE D'ANTONY	575	17	3%
920300209	CLINIQUE AMBROISE PARE	558	17	3%
920300365	CLINIQUE LA MONTAGNE	317	128	40%
920300415	CLINIQUE LAMBERT	120	9	8%
920300597	CLINIQUE DE MEUDON	121	2	2%
920300670	CLINIQUE SAINTE ISABELLE	6		
920300837	CLINIQUE LES MARTINETS	152	5	3%
Dept 92		6262	479	8%
930021480	CH LE RAINCY-MONTFERMEIL	354	42	12%
930100037	HOPITAL AVICENNE	658	97	15%
930100045	HOPITAL JEAN VERDIER	732	44	6%
930110036	CH MONTREUIL	1107	125	11%
930110051	CH ST DENIS	1020	259	25%
930110069	CH AULNAY	726	118	16%
930150032	MATERNITE DES LILAS	991	187	19%
930300025	HOPIT. EUROPEEN DE PARIS	49	13	27%
930300082	CMC FLOREAL	81	2	2%
930300116	HOP PRIVE SEINE ST DENIS	497	6	1%
930300298	POLYCLINIQUE VAUBAN	248	54	22%
930300553	CLINIQUE DE L'ESTREE	518	40	8%
930300595	CLINIQUE DU VERT GALANT	200	5	3%
930300629	CLINIQUE DE LA DHUYS	50		
Dept 93		7231	992	14%

<b>finess</b>	<b>NomHopital</b>	<b>IVG</b>	<b>IVG entre 12-14 SA inclus</b>	<b>% IVG 12-14 SA</b>
940006679	HOPITAL PRIVE DE MARNE-LA-VALLEE	161	10	6%
940016819	LES HOPITAUX DE SAINT-AURICE	530	53	10%
940100043	HOPITAL DU KREMLIN BICETRE	980	100	10%
940110018	CH CRETEIL	284	68	24%
940110042	CH VILLENEUVE-ST-GEORGES	339	76	22%
940120017	HIA BEGIN	86	9	10%
940300031	HOP PRIVE PAUL D'EGINE	53	4	8%
940300270	HOP PRIVE ARMAND BRILLARD	297	17	6%
940300379	CLIN GASTON METIVET	278	35	13%
940300551	CLIN DES NORIETS	607	22	4%
940813033	CLINIQUE DE BERCY	64	1	2%
<b>Dept 94</b>		<b>3679</b>	<b>395</b>	<b>11%</b>
950001370	C.H. DES PORTES DE L'OISE	246	16	7%
950013870	CH EAUBONNE MONTMORENCY	283	17	6%
950110015	CH ARGENTEUIL	481	57	12%
950110049	CH GONESSE	293	32	11%
950110080	CH PONTOISE	517	76	15%
950300095	PLOYCLINIQUE DU PLATEAU	17	2	12%
950300202	CLINIQUE CONTI	156	29	19%
950300277	HOP. PRIVE NORD PARISIEN	486	18	4%
950300350	CLINIQUE DU PARISIS	139	7	5%
950807982	CLINIQUE CLAUDE BERNARD	395	13	3%
<b>Dept 95</b>		<b>3013</b>	<b>267</b>	<b>9%</b>
	<b>IDF</b>	<b>40610</b>	<b>4158</b>	<b>10%</b>